

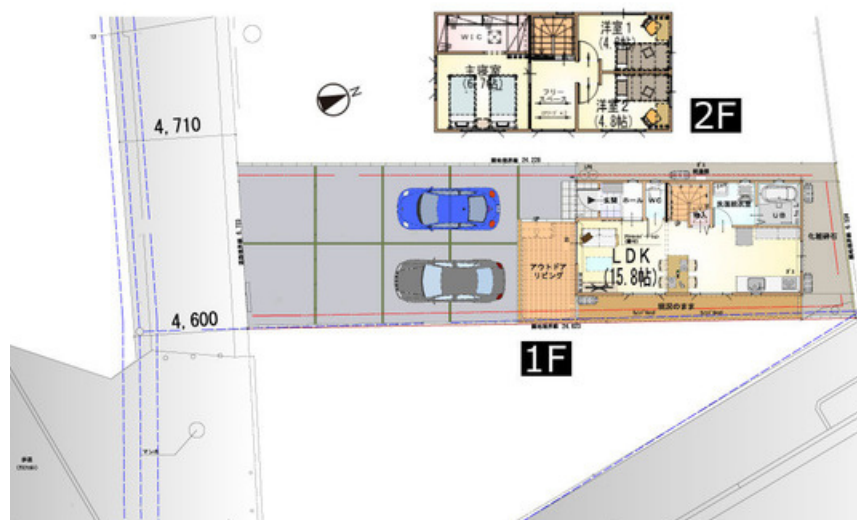
UNITE
COMPLETE

土地・建物のプロ
ユニテハウスが、
その地域・土地に
最もマッチした
住宅のご提案。
二つとない土地に
もっとも最適な
建物を配置した
コンプリート物件

- 山形県天童市
- J R奥羽本線「天童」歩27分

地図でヨークタウンまでの距離を確認してください！

スーパー・100均などの日々の暮らしに便利な店舗がそろった場所にダッシュで10秒で行けます。



土地・建物
価格

2,300万円

頭金0円、ボーナス0円、借入額2,300万円
年利0.7% 変動金利 返済期間35年(当初35年)

毎月 61,800円

年収目安 250万円～

一戸建て) 区画B・3LDK・土地158.77㎡・建物81.21㎡・2300万円の場合



POINT 1

信号を渡るとすぐに暮らしに便利なお店！この近さが売りです！
車がなくても困りません。



POINT 2

2300万円、3LDK、土地面積158.77㎡、建物面積81.21㎡、敷地面積158.77㎡。
4台分駐車可能なカースペースあり

物件名	東久野本新築建売 B区画		
価格	2,300 万円	間取り	3LDK
販売戸数	1戸	総戸数	1戸
土地面積	158.77㎡	建物面積	81.21㎡
私道負担道路	無、南4.7m幅（接道幅6.7m）	完成時期	2022年2月
交通	J R 奥羽本線「天童」 歩27分		

周辺施設



ヨークタウン天童老野森店まで230m



天童市立天童中部小学校まで1031m



天童市立第四中学校まで1414m



ローソン天童糠塚店まで602m

◎お問い合わせはこちらまで 株式会社クリエイト礼文



0120-31-6774

※図面と現況が異なる場合は現況を優先します。

万一売却の場合はご容赦ください。【ご融資のご案内】表記のプランは、金利2年固定型年0.92%です。（保証料0.22%を含む）35年返済、頭金0円、ボーナス返済なしで計算しています。●ご紹介先金融機関／東北労働金庫●固定金利選択型住宅ローンの適用金利／2年固定0.7%・3年固定0.8%・5年固定0.9%・10年固定1.1%※2021年10月1日（金）～2022年3月31日（木）まで受付し、2022年9月末までに実行する融資が対象となります。（2021年10月1日現在）●ご融資限度額／最高1億円●ご融資期間／最長40年（全期間固定金利型は最長35年）

●ご利用いただける方／お借入時の年齢が満20歳以上、ご返済時の年齢が満76歳未満の方、原則として勤続年数が1年以上の方、前年の税込年収が150万円以上ある方、団体信用生命保険に加入できる方、東北労働金庫の審査基準を満たされる方。●担保／ご融資対象物件（土地・建物）に原則として第一順位の抵当権を条件とさせていただきます。抵当権の設定費用（登録免許税、司法書士報酬等）はご本人さまのご負担となります。●保証人東北労働金庫指定の保証機関をご利用いただきますので、原則として不要です。

※団体会員以外の方は別途保証料が必要です。（一括方式：年0.10～0.28%、月次方式：年0.16～0.36%）●生命保険／ろうきん団体信用生命保険にご加入いただけます。保険料は東北労働金庫が負担します。●火災保険／ご融資の対象となる住宅に対して任意の火災保険または火災共済にご加入いただけます。※保険料共済掛金については、ご本人さまのご負担になります。●手数料／担保不動産取扱手数料33,000円※審査の結果、ご融資できないなど、ご希望に添えない場合がありますので、予めご了承ください。※詳しくはお近くのろうきん窓口へお問合せください。【年収目安の算出について】金融機関では一般的に返済比率を年収の25～30%で算出します。返済比率とはあくまでも審査基準のひとつですが、生活を圧迫しないような返済金額として、平均的な30%で年収の目安を算出しております。